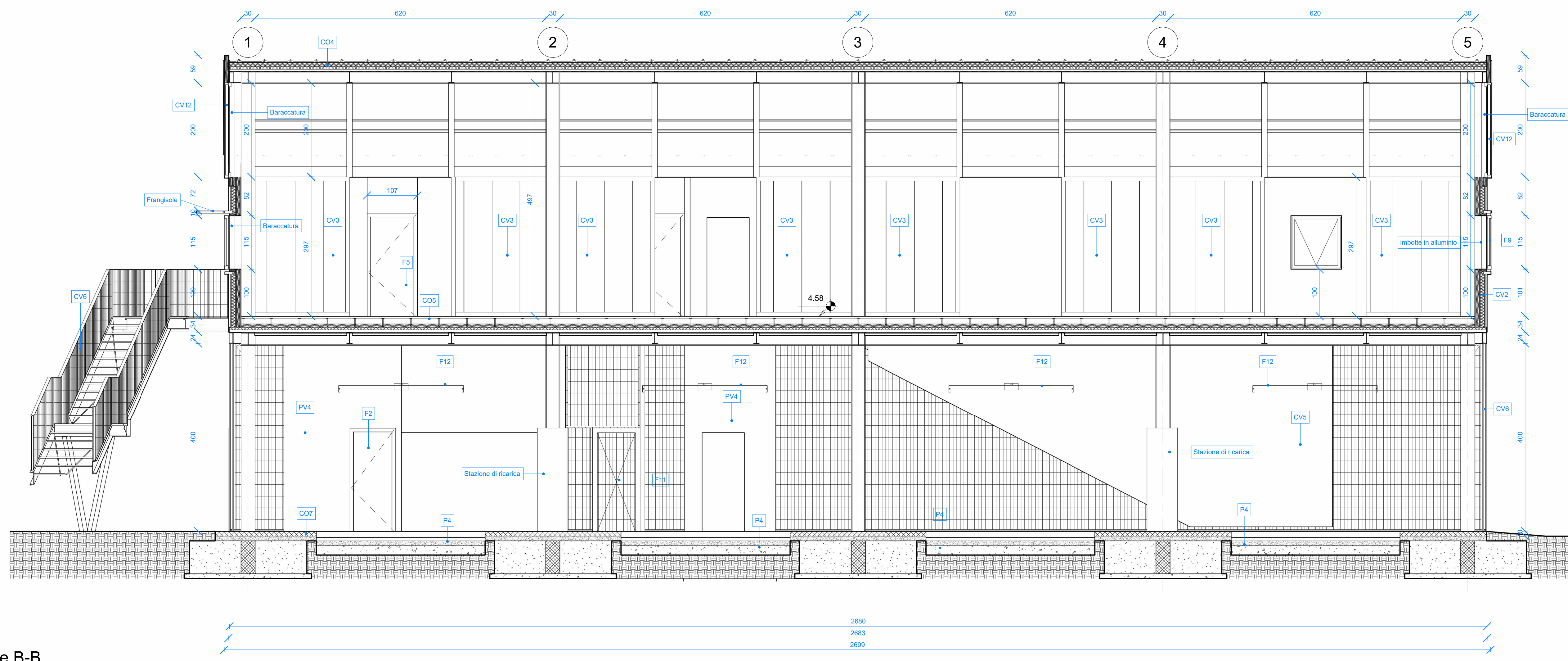


Pianta Piano Primo



Sezione B-B

LEGENDA GRAFICA

PAVIMENTAZIONI

P1 | Tappeto

P2 | Basilina Park Filter 10

P2, P3, P3 a, P4 | Ecotran

P6, P7 | Pavimentazione sportiva

ACCESSORI PAVIMENTAZIONI

AP1 | Cordolo

AP6 | Cordolato

AP3 | Zanella

AP7 | Cordolo spartitraffico

ATTREZZATURE

AT1 | Griglia protogabbioni

A1 | Pancia modulare

A2 | Bordi metallici

A8 | Raccomando in Oragril

A3 | Parete verde in acciaio

A4 | Pargola in acciaio

EDIFICI

CV1 | Rivestimento in lamiera - Mielto

CV2 | Pannello di fibrocemento - Hub

CV3 | Pannello di policarbonato alveolare - Hub

CV8 | Contropannello con lamiera in lamina di legno mineralizzata

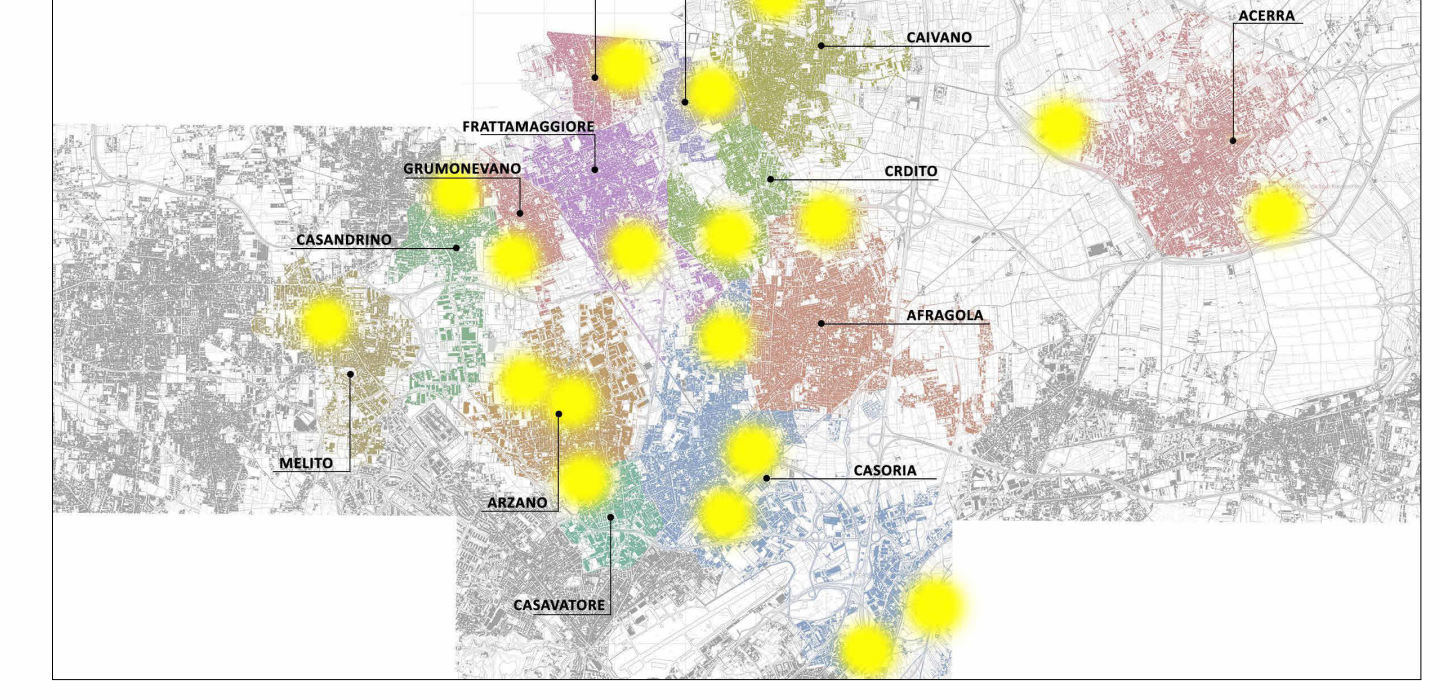
CV10, C11 | Pannello di fibrocemento Palazzetto - Cardito

CV12 | Pannello di policarbonato alveolare Palazzetto - Cardito

CO8 | Rivestimento copertura Palestra - Afragola

C11, CO4 | Rivestimento copertura

KEY PLAN



LEGENDA SIMBOLI

Quote lineari

Quote altimetriche in pianta / prospetto

Riferimento dettaglio in altro elaborato

Lettera di identificazione della sezione

Etichette materiali / finiture di progetto

Cono ottico

Ingresso principale

Uscita di sicurezza

LEGENDA MATERIALI

PIAZZE

SERVIZI PER LA MOBILITÀ

P2 | Panchina smart

S1 | Punto di ricarica mezzi elettrici

PAVIMENTAZIONI (vedi abaco stratigrafia)

P1 | Pavimentazione pedonale in lastre tipo Betonella tratto di Tegolo o similare, colore grigio mix

P2 | Pavimentazione carabile drenante in massi autobloccanti tipo Betonella basaltica park di Tegolo o similare, colore grigio mix

P3 | Pavimentazione drenante pedonale e carabile fino a 3.5t tipo Ecotran o similare

P4 | Pavimentazione drenante pedonale e carabile fino a 3.5t con sottotelo in Ecogranul tipo Ecotran o similare

P5 | Pavimentazione antirivolo drenante in lastre tipo Tagliolo o similare

P6 | Pavimentazione sportiva drenante antirivolo per esterni tipo VSS Berlograti o similare

P7 | Pavimentazione sportiva e antirivolo per esterni tipo VSS Berlograti o similare

P8 | Pavimentazione in ghiaia

ACCESSORI PAVIMENTAZIONI

AP1 | Cordolo 15cm in cemento vibrato

AP2 | Cordolo 15cm in cemento vibrato

AP3 | Zanella 40x40cm tipo Betonella Curva o similare

AP4 | Cordolo a testata a forma di T, L, U, invertita con sistema irrigato, formato da griglia, canale e sistema di pozzetto intercambiabile tipo ULMA o similare

AP5 | Griglia protogabbioni in pietra rotondata tipo Dago Betonella

AP6 | Cordolo con bordo liscio

AP7 | Cordolo spartitraffico

ATTREZZATURE

A1 | Pancia modulare

A2 | Bordi metallici

A3 | Parete verde in acciaio

A4 | Pargola in acciaio

A8 | Raccomando in Oragril

ACCESSORI PAVIMENTAZIONI

AP1 | Cordolo 15cm in cemento vibrato

AP2 | Cordolo 15cm in cemento vibrato

AP3 | Zanella 40x40cm tipo Betonella Curva o similare

AP4 | Cordolo a testata a forma di T, L, U, invertita con sistema irrigato, formato da griglia, canale e sistema di pozzetto intercambiabile tipo ULMA o similare

AP5 | Griglia protogabbioni in pietra rotondata tipo Dago Betonella

AP6 | Cordolo con bordo liscio

AP7 | Cordolo spartitraffico

EDIFICI

CHISURE ORIZZONTALI (vedi abaco stratigrafia)

CO1 | Pavimentazione parcheggio interno - Mielto

CO2 | Solco di copertura corpo servizi - Mielto

CO3 | Solco di copertura locale servizi - Mielto

CO4 | Solco di copertura Hub - Afragola

CO5 | Solco interno Hub - Afragola

CO6 | Solco di copertura antirivolo Hub - Afragola

CO7 | Solco di copertura con coperto monolitico Palestra - Afragola

CO8 | Solco di copertura Palestra - Afragola

CO9 | Solco di copertura Palestra - Cardito

CO10 | Solco di copertura Palestra - Cardito

CO11 | Solco di copertura Palestra - Cardito

CO12 | Solco di copertura locale servizio - Mielto

CO13 | Solco alveolare di copertura Palestra - Afragola

CHISURE VERTICALI (vedi abaco stratigrafia)

CV1 | Chiusura verticale esterna con rivestimento in lamiera - Mielto

CV2 | Chiusura verticale esterna con rivestimento in pannello di fibrocemento Hub - Afragola

CV3 | Chiusura verticale esterna in pannello di policarbonato alveolare Hub - Afragola

CV4 | Chiusura verticale esterna con finitura a intagliatura

CV5 | Chiusura scudo con finitura a intagliatura

CV6 | Pannello griglia in acciaio elettrolitico

CV7 | Pannello di tamponamento a taglio termico con finitura cemento colorato in grezzo

CV8 | Contropannello con elemento di finitura in lamina di legno mineralizzata

CV9 | Contropannello con pannello di gesso-messato

CV10 | Chiusura verticale esterna con coperto e rivestimento in pannello di fibrocemento Palazzetto dello sport - Cardito

CV11 | Chiusura verticale esterna con rivestimento in pannello di fibrocemento Palazzetto dello sport - Cardito

CV12 | Chiusura verticale esterna in pannello di policarbonato alveolare Palazzetto - Cardito

CV13 | Pannello di rivestimento esterno in lamiera - Cardito

CV14 | Chiusura Verticale locale pompe - Mielto

CV15 | Stalena a intagliatura

CV16 | Chiusura verticale esterna con coperto e rivestimento in pannello di fibrocemento e rivestimento interno in gesso Palazzetto dello sport - Cardito

PARTIZIONI VERTICALI (vedi abaco stratigrafia)

PV1 | Parete divisoria tipo Gypsol SA 10000 LAM CX o similare (rimbordo antirivolo)

PV2 | Parete divisoria tipo Gypsol SA 10000 LAM CX o similare (rimbordo su lato)

PV3 | Parete divisoria tipo Gypsol SA 12575 L CG F Afragola

PV4 | Parete divisoria RE30

PARTIZIONI ORIZZONTALI (vedi abaco stratigrafia)

PO1 | Solco interno corpo servizi Palazzetto dello sport - Cardito

PO2 | Solco interno corpo servizi Palazzetto dello sport - Cardito

FINISTRE E FORTE (vedi abaco stratigrafia)

F1 | Porta a doppio battente RE1 120

F2 | Porta a unico battente RE1 120

F3 | Serranda avvolgibile

F4 | Griglia di aerazione

F5 | Griglia in metallo in lamiera alveolare

F6 | Griglia in alluminio con apertura a visuale

F7 | Infilzo in alluminio ad arista fesa

F8 | Griglia a nastro 1.15m x 0.6m

F9 | Finestra a nastro 1.15m x 0.6m

F10 | Sistema di lucotele continua

F11 | Porta in pannello griglia di alluminio

F12 | Portone scorrevole

F13 | Lucernario

CONTROSOFFITTE (vedi abaco stratigrafia)

CS81 | Controsoffitto in lamiera strat

CS82 | Controsoffitto continuo in lamiera di gesso microforato

CS83 | Controsoffitto in pannello di rete metallica

COMUNE DI CARDITO
Città Metropolitana di Napoli

Primo Piano

ITALIADOMANI
INNOVABILITÀ E SERVIZI ESCLUSIVI

ITALIA
REPUBLICA ITALIANA

Cardito (Capofila)

Acerra

Afragola

Arsiano

Calvano

Casandrino

Casavatore

Casoria

Crispiano

Frattamaggiore

Frattaminore

Grumo Nevano

Melito

PROGETTO ESECUTIVO

Appalto integrato sulla base del progetto di fattibilità tecnica ed economica "Smart City Napoli Nord - Piani Urbani Integrati - MSC2 - I.2.2"
CIG 972663946C CUP I45I2200020006 - CUP I45I2200030006

RTI

OPUS COSTRUZIONI S.P.A.
Capogruppo
P. Via. 1721, 10030
Via Campana 233, Pozzuoli

RTP

SAG ARCHITETTURA SRLS
P. Via. 1918/281210
Sede legale: Via Pasquale 66, Napoli

MASCOLO INGEGNERIA SRL
P. Via. 1862/4811216
Sede legale: Via Gramsci 19, Cociano

Mandatari

ARCHIVOLTO SRL
P. Via. 1714/48031
Via G. P. Celano n.4, Napoli

ELECTA SRL
P. Via. 146/231211
Sede legale: Via Principe di Piemonte 109, Roccaraino

RUP
Arch. Pasquale Imberba

PROGETTO ARCHITETTONICO

(Afragola - Rione Salicelle)

Aprile 2024

1:50

AD

AFG.PE.ARC.G.010_02

Pianta piano primo; Sezione B-B - HUB

REVISIONE	DESCRIZIONE	DATA	APPROVATO DA
02	Integrazione rapporto di validazione	Luglio 2024	
01	Integrazione rapporto di validazione	Giugno 2024	
0	Prima emissione	Aprile 2024	